

Ergänzungsanleitung zu SWING-X3/1, -X4/1

Automatische Notentriegelung

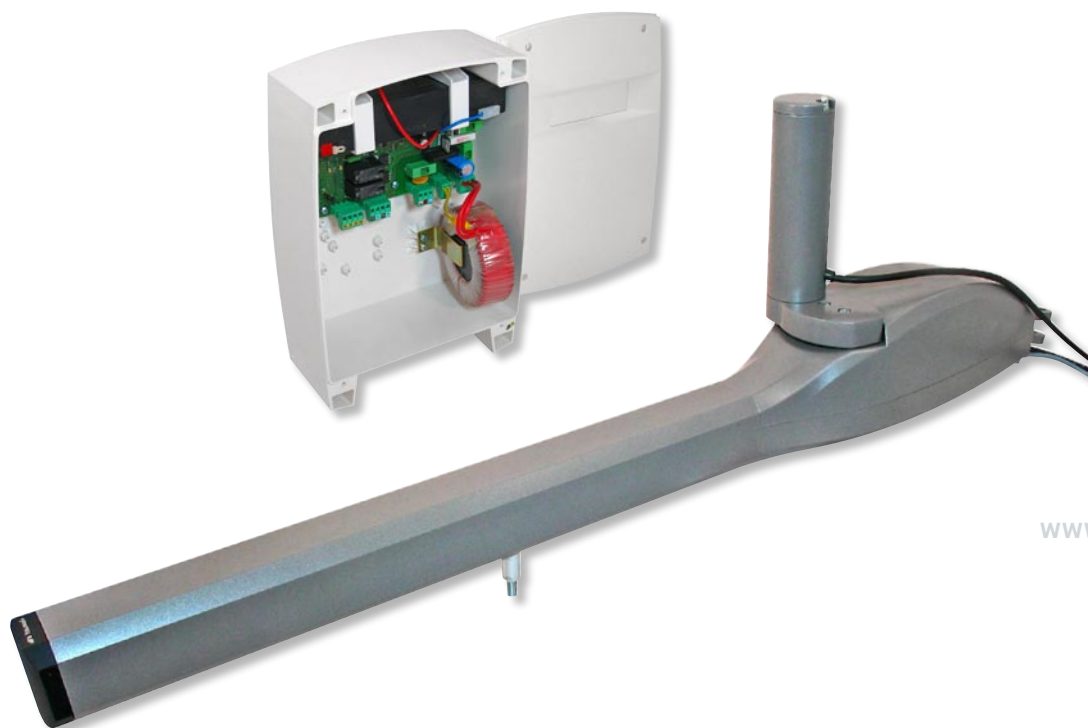


Einsatzmöglichkeiten:

- Die automatische Notentriegelung für die Antriebe SWING-X ermöglicht Ihnen die manuelle Toröffnung bei Stromausfall, ohne zuvor eine mechanische Entriegelung durchführen zu müssen.

Die wichtigsten Funktionen im Überblick:

- 230V a.c. Versorgungsspannung
- Ent-/Verriegelung über Impulstaster oder Funk bzw. automatische Entriegelung bei Netzspannungsabfall wählbar.
- LED Anzeige des Betriebszustandes (nach erster Impulsgabe)
- 12V d.c. Batterie zur Sicherstellung der Ent-/Verriegelungsfunktion



www.tousek.com

Tousek Ges.m.b.H.

A-1230 Wien
Zetschegasse 1
Tel. +43/1/667 36 01
Fax +43/1/667 89 23
info@tousek.at

Tousek GmbH

D-83395 Freilassing
Traunsteiner Straße 12
Tel. +49/86 54/77 66-0
Fax +49/86 54/5 71 96
info@tousek.de

Tousek Sp. z o.o.

PL 43-190 Mikołów (k/Katowice)
Wyzwolenia 27
Tel. +48/32/738 53 65
Fax +48/32/738 53 66
info@tousek.pl



tousek®
AUTOMATISCHE TORANTRIEBE

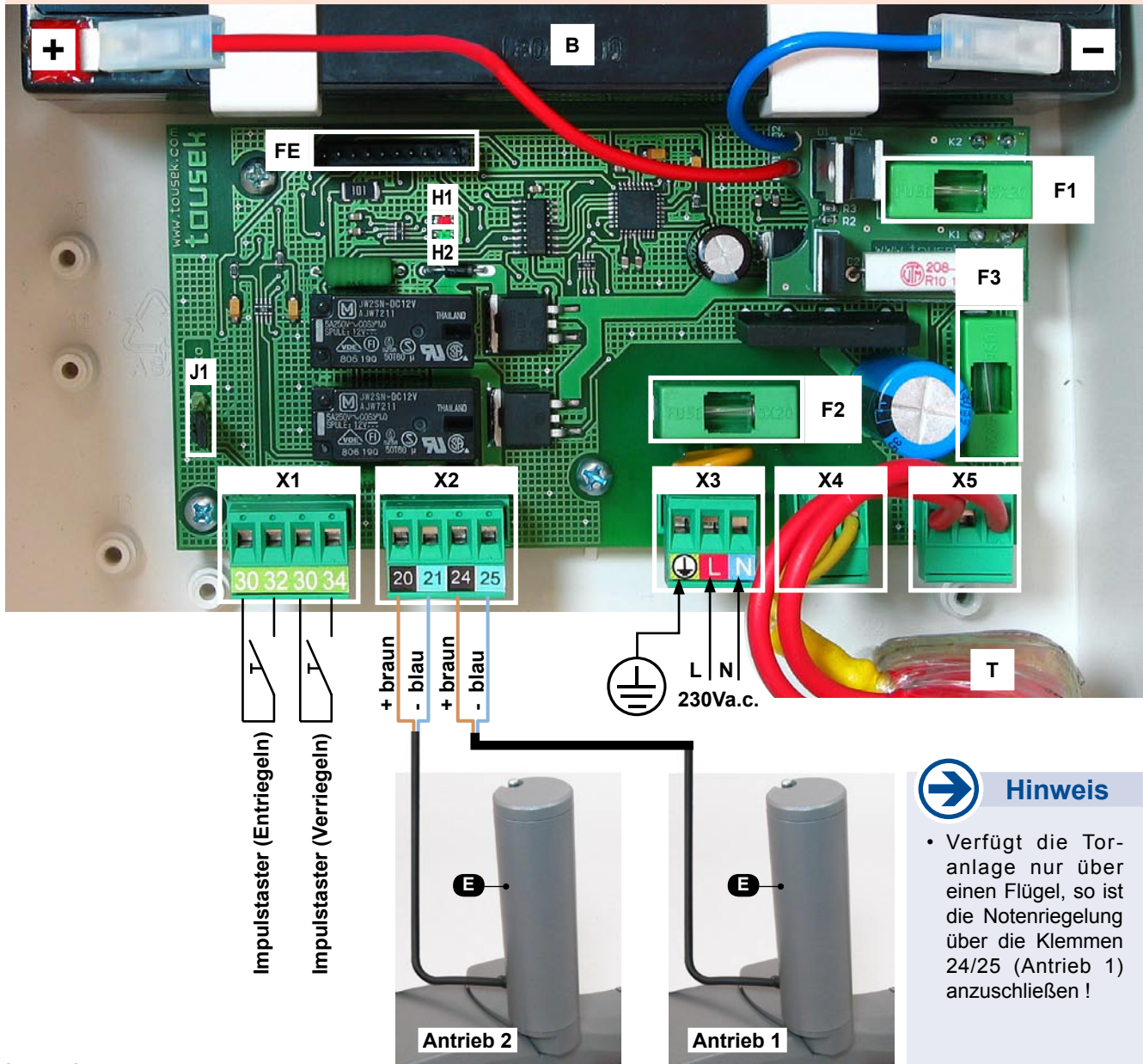
Tousek s.r.o.

CZ-130 00 Praha 3
Jagellonská 9
Tel. +420/2/2209 0980
Fax +420/2/2209 0989
info@tousek.cz



Warnung

- Vor Durchführung der elektrischen Anschlüsse muss die gesamte Drehtoranlage (samt Steuerung) unbedingt stromlos geschaltet werden.
- Die Sicherheitsvorschriften zur Vermeidung elektrischer Schläge sind einzuhalten.
- Das Gerät ist ausschließlich von qualifiziertem Fachpersonal anzuschließen.
- Das Gerät darf nicht in explosionsgefährdeter Umgebung eingesetzt werden !



Hinweis

- Verfügt die Toranlage nur über einen Flügel, so ist die Notentriegelung über die Klemmen 24/25 (Antrieb 1) anzuschließen !

Legende:

- | | |
|---|--|
| <p>X1 Klemmleiste für Impulstaster
30/32 Funktion Entriegeln
30/34 Funktion Verriegeln</p> <p>X2 Klemmleiste für Ent-/Verriegelungsmotoren (E)
20/21 für Antrieb 2
24/25 für Antrieb 1</p> <p>X3 Klemmleiste für Versorgung
⊕ Erdung
L Phase
N Neutraleiter</p> <p>X4 230V a.c. Trafo Primär</p> <p>X5 12V a.c. Trafo Sekundär</p> | <p>H1 LED (rot) blinkt im Zustand Entriegelt</p> <p>H2 LED (grün) blinkt im Zustand Verriegelt</p> <p>FE Funkempfängersteckplatz (Ent-/Verriegelung über Funk) für steckbare Empfängerplatine STN2 gilt:
1. Kanal > Funktion Entriegeln, 2. Kanal > Funktion Verriegeln</p> <p>J1 Jumper 1 (gesetzt > autom. Entriegelung bei Spannungsabfall)</p> <p>B Batterie 12V d.c.</p> <p>T Transformator</p> <p>F1 Sicherung 10A</p> <p>F2 Sicherung 630mA</p> <p>F3 Sicherung 10A</p> |
|---|--|